

RZUT PIĘTRA SKALA 1:100

LEGENDA:



instalacja wody zimnej
instalacja wody ciepłej

projektowany podgrzewacz wody typ Classic
OW-E80.1+ o pojemności 80 dm³ firmy

Bawar

instalacja kanalizacji

Wistn- istniejące piony instalacji wody zimnej
W - projektowane piony instalacji wody zimnej
Kistn - istniejące piony kanalizacyjne
K - projektowane piony kanalizacyjne

U - umywalka

ZI - zlewomywak

Pł - puszka ustępowa

W - wanna

P - pisuar

UWAGA:

Projektowane instalacje wody oraz kanalizacji sanitarnej
włączyć do istniejącej instalacji.

Przewody instalacji wody należy wykonać z rur stalowych
ocynkowanych do wody pitnej łączonych za pomocą
łączników z żeliwa ciągliwego.

Na przyłączy wody zimnej do podgrzewacza umieścić
zawór bezpieczeństwa typ 21 15 1/2" oraz zawór odcinający.
Przewody instalacji kanalizacji sanitarnej - PVC łączone
kielichowo.

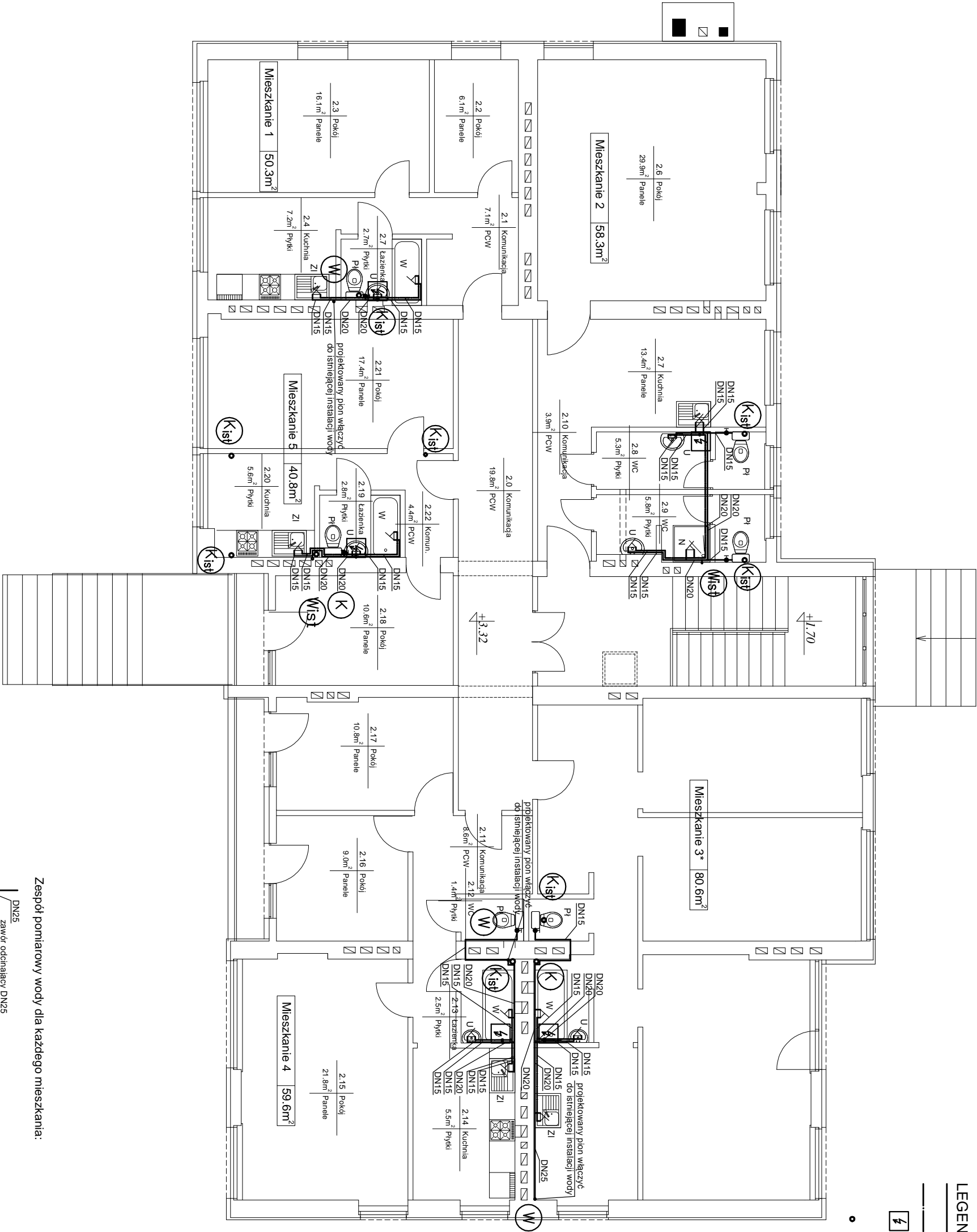
Przewody instalacji wody zimnej należy prowadzić w izolacji
termicznej wykonanej z polistyrenu spienionego o grubości
13 mm, a przewody wody ciepłej należy prowadzić w izolacji
termicznej wykonanej z polistyrenu spienionego o grubości
20 mm.

Rurociągi przechodzące przez ściany i strop prowadzić w
tulejach ochronnych większych o dwie dymentse od
średnicy rury, umożliwiających wzdłużne przemieszczanie
się przewodów, wystających co najmniej 1 cm od
powierzchni ściany lub stropu. Przestrzeń pomiędzy tuleją a
przewodem należy wypełnić kitem plastycznym lub
elastycznym zapewniającym swobodny przesuw rury i nie
powodującym uszkodzenia przewodu. W tulei nie może
znajdować się żadne połączenie na przewodzie.

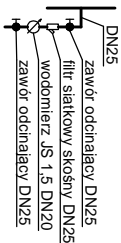
Przy przejściach przewodów instalacji przez przegrody
póź. (ściany, stropy) wykonać przejścia:
- dla rur niepalnych - typ CP601S - Hilti
Osłony ogniochronne montować obustronnie w ścianach
oraz jednostronnie w stropach.

Przewody instalacji wody uzienić w/g projektu branży
elektrycznej.

Wszystkie piony instalacji obudować płytami
gipsowo-kartonowymi.



Zespół pomiarowy wody dla każdego mieszkania:



| | | |
|------------|--|---|
| temat: | PRZEBUDOWA I ROZBUDOWA BUDYNKU WIELOFUNKCYJNEGO OCIEŚKI, GM. RAKÓW | PRACOWNIA PROJEKTOWA G&A 2 |
| stadum: | PROJEKT BUDOWLANY | GRZEGORZ GREGULSKI biuro: 28-415 Kielce ul. Górna 19a telefon (041) 3610234 e-mail: biuro@ga2.kielce.pl |
| bronz: | SANITARNA | |
| projektow: | mgr inż. Andrzej Simla | podpis: Nr upr. 218/KI/74 data: 11/2009 |
| opracow: | inż. Anna Gregulska | podpis: Nr upr. 63/32/76 data: 11/2009 |
| sprawdził: | mgr inż. Kozimierz Bogdan | skala: nr rys.: 1:100 S-01 |
| rysunek: | RZUT I PIĘTRA INSTALACJA WOD – KAN. | |